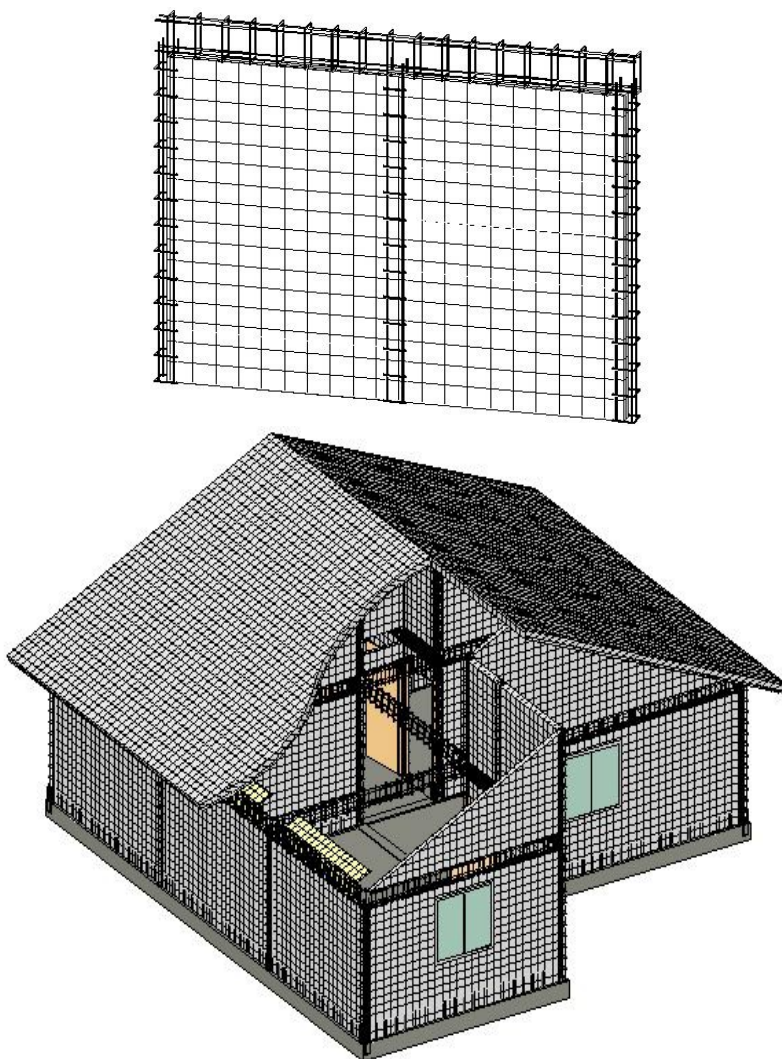


LO QUE LE OFRECEMOS_

En la compra de su producto le ofrecemos:

I.) En el caso del " SUPER PANEL " para muros y techos con aislamiento:



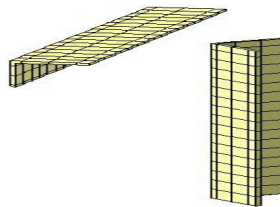
Cada pieza, cada muro y losa de su vivienda o bodega (**Structural Insulated Panels**), serán elaborados a la medida exacta de las necesidades de su proyecto con nuestro producto denominado " **SUPER PANEL** ". Estos paneles constituyen una sola pieza, es decir una pared o una losa para techo con sus vigas y columnas incluidas, y son enumeradas para su fácil identificación y ensamblaje, ya que con el plano de su proyecto le indicamos el número de la pieza y su lugar de colocación. Le recordamos que un proyecto de vivienda, puede tener más de 20 muros y más de 10 losas. Nuestra experiencia nos ha permitido el montaje básico de muros en 3 horas para casas pequeñas de 60 m² (700 sq ft) y 6 a 8 horas para viviendas mayores, por lo que puede usted tener una idea aproximada del tiempo requerido para el montaje de su proyecto.

- a) Los paquetes de vivienda incluyen como lo indican los planos y manuales respectivos, todos los muros y techos " **SUPER PANEL** " para su casa, todas las vigas y columnas básicas que requiere su vivienda, todos los elementos de malla unión, todos los marcos ya colocados en los muros para las puertas y

para las ventanas, con el propósito de que usted realice en sitio su ensamblaje y refuerce estructuralmente adicionando el acero que recomienden su constructor autorizado y los códigos de construcción correspondientes para que finalmente aplique el mortero y concreto después de colocar las instalaciones generales como lo es la plomería, aire acondicionado, electricidad, etc, como lo señala el manual de procedimientos para ensamblar los paneles y debiendo dar usted cumplimiento a todos los códigos relativos a la construcción y normas de la oficina local de construcción y licencias.

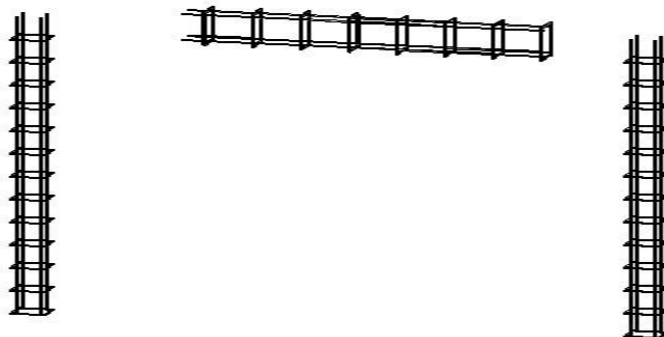
De esta manera, le garantizamos que durante su construcción usted tendrá **CERO sobrantes y desperdicios** de materiales correspondientes a muros y techos. Recuerde que nuestros materiales constituyen todos los muros y los techos a la medida de su proyecto para que usted solo ensamble en sitio sobre la cimentación que usted debe construir previamente, el proyecto de su vivienda y aplique posteriormente sobre ellos, las instalaciones, los acabados de mortero, concreto y los terminados de su elección.

b) Refuerzos adicionales:



Le ofrecemos también, el refuerzo adicional a base de malla electro-soldada que le permite unir nuestras losas y muros entre sí; nuestro producto " SUPER PANEL " para muros y losas es fácil de ensamblar, por lo que usted solo deberá amarrar y anclar debidamente esta malla unión a sus muros y a sus techos para unir todos los elementos estructurales.

c) Vigas y Columnas:

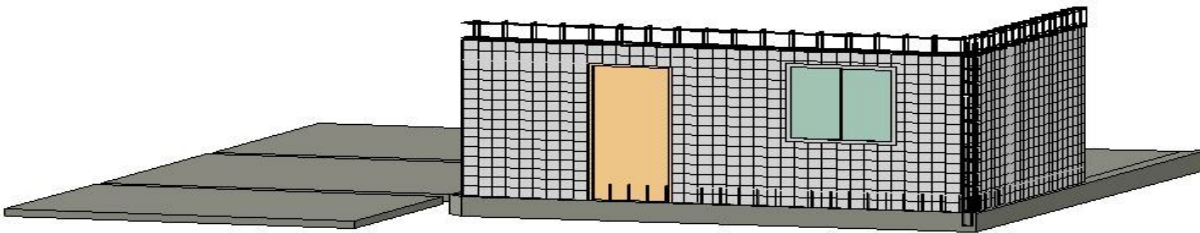


Nuestros paneles " **SUPER PANEL** " para muros y techos ya tienen incluidos dentro de sí las columnas y vigas, las cuales van incluidas dentro del paquete de su vivienda según se relaciona en la factura y en el instructivo de ensamblaje de su vivienda, de tal

manera que usted sólo deberá comprar el mínimo acero de refuerzo adicional para colocarlo a nuestros paneles en sitio y reforzar sólo aquellos elementos estructurales que lo requieran en cumplimiento a las normas y códigos de construcción y de la oficina de Licencias y Construcción de su localidad.

De esta manera no existirán desperdicios ni sobrantes de muros y techos ahorrándole desde el momento de su compra.

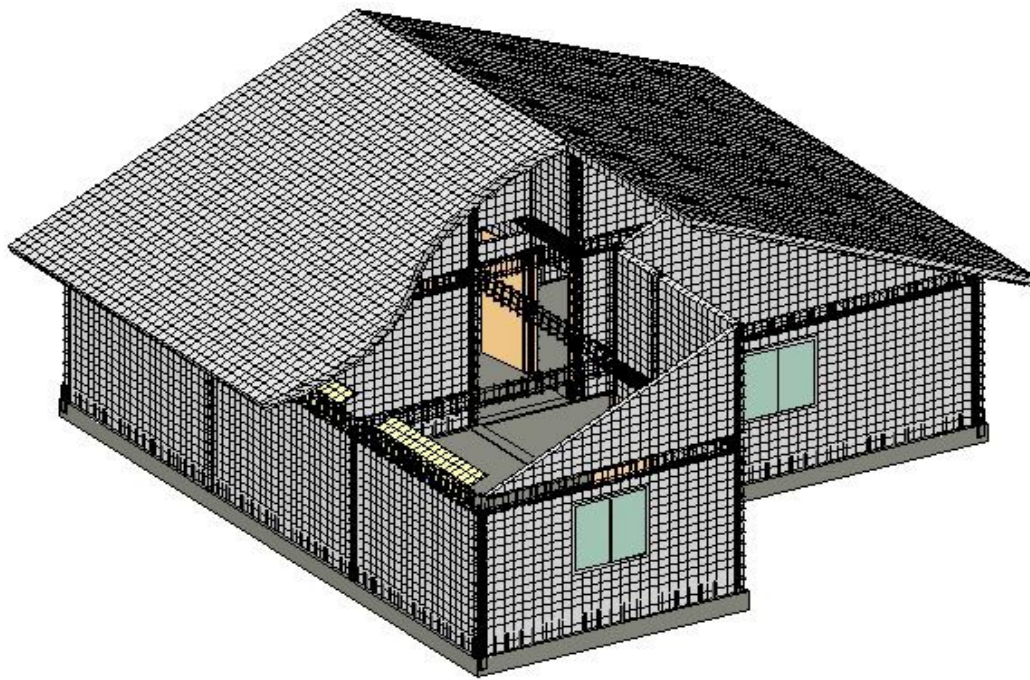
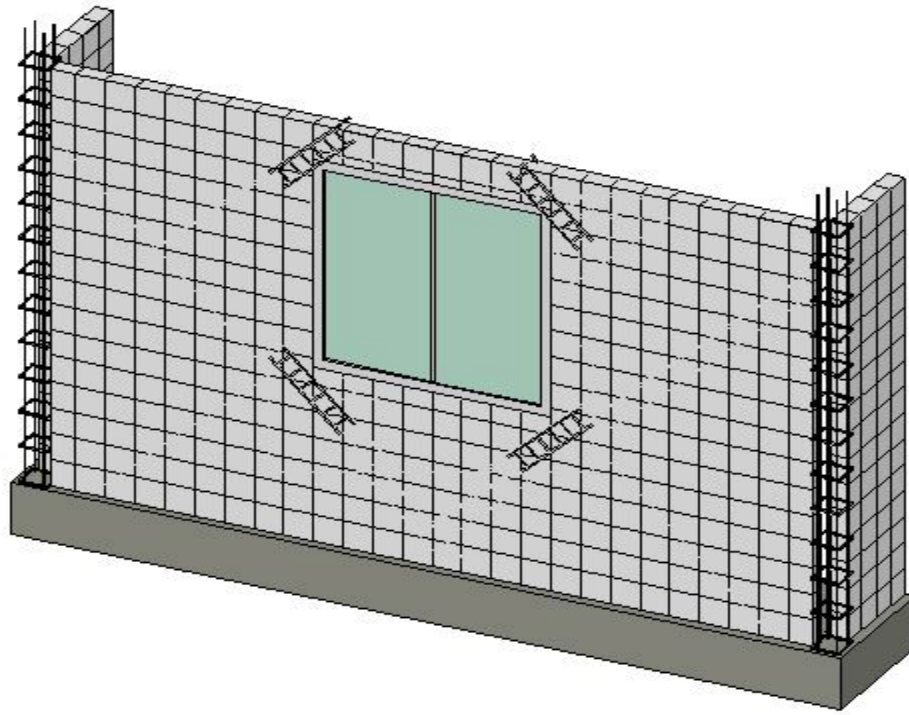
d) marcos para puertas y Ventanas :

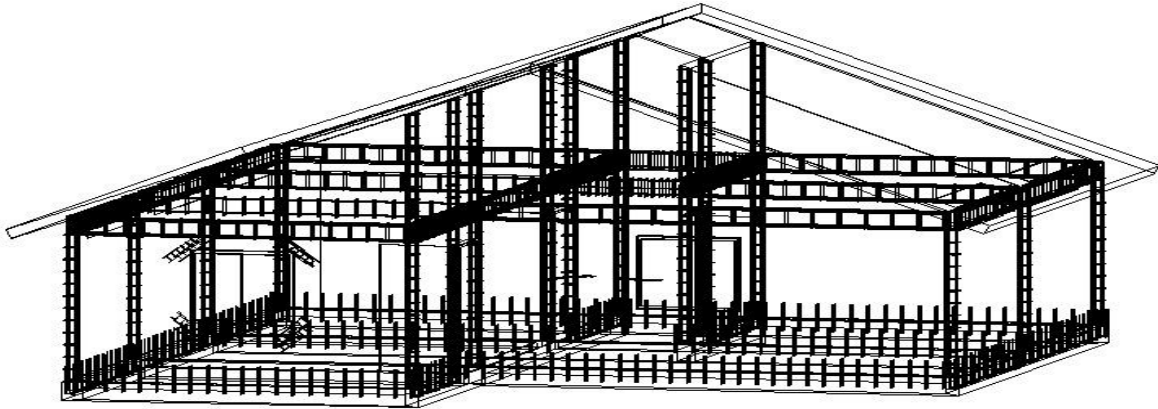


Los paneles para muros " **SUPER PANEL** " que requieran puertas pueden llevar colocado el marco. Sólo bastará que usted nos indique dentro de las opciones de marcos que le ofrecemos, las dimensiones de los mismos y su lugar de colocación dentro del panel para muro. Usted podrá posteriormente, comprar con su distribuidor preferido la puerta de su elección.

Por lo que se refiere a las ventanas, podremos enviarle sus muros con la ventana ya colocada, incluido su marco si lo considera la cotización , para lo cual requeriremos que usted elija las dimensiones de su ventana de entre nuestro muestrario y el lugar de colocación sobre el muro. O si lo prefiere, le podemos enviar por separado, tanto los marcos para puertas como las ventanas para que una vez armados los muros y los techos de su proyecto, usted elija su colocación definitiva, e incluso, podemos cotizarle sin incluir las marcos para puertas y ventanas. Para este procedimiento usted puede cortar en sitio sobre los muros el área correspondiente que ocuparán las ventanas y los marcos para puertas debiendo reforzar sobre el panel, con acero adicional, las esquinas de éstos elementos para prevenir agrietamientos.

Estos refuerzos de acero se le enviarán dentro de su pedido e irán incluidos en el presupuesto detallado de su proyecto.





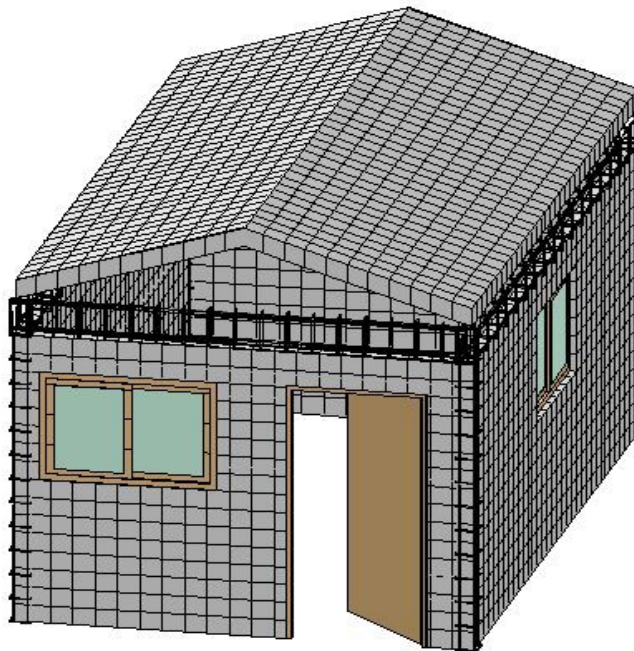
e) Calidad en nuestros productos

- Los materiales con los que están fabricados nuestros paneles "**SUPER PANEL**" para muros y techos constan de malla electro-soldada de acero, Calibre 10, de alta resistencia cuyas especificaciones se detallan más adelante. Esta malla estructural es galvanizada y corrugada, que le garantiza mayor durabilidad contra corrosión.
- Aislante en 3" de espesor de poliestireno EPS (STYROPOR o STYROFOAM). Densidad mínima de 10 Kg/m³ . Ver especificaciones.
- Vigas de varilla electrosoldada de alta resistencia según a su proyecto estructural.
- Columnas y vigas con acero pre-armado electrosoldado.

f) Tiempo de entrega

La entrega una vez realizada su compra, es de 1 a 6 semanas o antes en caso de disponibilidad y dependiendo de la cantidad de paneles que se requieran para su proyecto, ya que los pedidos de "**SUPER PANEL**" se entregan conforme nuestros clientes realizan sus órdenes de compra y una vez que nuestros clientes han cubierto los gastos de fletes y envío. Cualquier alteración en el tiempo de la entrega se le notificará a nuestros clientes para mantenerlos informados. Incluso, en el momento de programar la entrega se le avisará al cliente sobre nuestra disposición de enviarle sus materiales y prevenirlo para que reciba el embarque con su pedido. Le recordamos a nuestros clientes que debido a que en promedio una vivienda cuenta con más de 25 diferentes paneles de nuestro "**SUPER PANEL**" para paredes y techos, la entrega puede hacerse en dos o más embarques de tráiler, pudiendo también, nuestros clientes recoger su pedido F.O.B. (Free On Board) en nuestras oficinas para lo cual deberá contar con vehículo autorizado y en condiciones de transportar nuestros materiales. Debido a que nuestro "**SUPER PANEL**" es ligero, ya que una pared de 10 ft X 8'4" (3.00 m X 2.55 m) pesa tan sólo 110 lb (50 Kg) puede transportarse en vehículos con capacidad de carga de 3.5 Tons, lo que le da la opción de economizar en los gastos de fletes y sin tener que utilizar grúa para el montaje de muros en proyectos de un solo nivel.

II.- BODEGAS PREFABRICADAS CON " SUPER PANEL ", AISLADAS, PARA ENSAMBLAR CON EL SISTEMA " HÁGALO USTED MISMO " (DO IT YOURSELF) Y PARA TERMINARSE -EN SITIO-



- Bodegas prefabricadas a las medidas indicadas, con muros y techos prefabricados con aislamiento (**Structural and Insulated Panels**) listas para su entrega inmediata libre a bordo nuestras oficinas, (Free on Board) después de realizar el pago, salvo que el cliente haya seleccionado y pagado flete para entrega en sitio diferente a nuestras oficinas y salvo existencia disponible. Los paneles de nuestras bodegas son de nuestro producto **SUPER PANEL**.

En su compra usted recibirá todos los muros de su bodega incluyendo dos ventanas y una puerta y todos los techos a la medida de su bodega seleccionada. Además recibirá usted todas las mallas unión de acero electro-soldado para unir muros entre sí y para unir muros con techos. Antes de su ensamblaje, al igual que en la construcción de una vivienda, Usted deberá previamente tener la cimentación con los elementos conectores y anclas a las que se unirán nuestros paneles. En sitio usted puede colocarle las instalaciones eléctricas y demás requerimientos a su elección. Recuerde que nuestros productos requieren un terminado adicional en sitio, sobre su superficie, el cual puede ser mortero o concreto y que puede aplicarlo sobre nuestros paneles una vez que usted los ha ensamblado correctamente como lo señalan las normas y códigos de construcción y relativos al concreto. No olvide adicionar al mortero la fibra sintética que le permitirá añadir un refuerzo a los recubrimientos en paredes y techos y solicitar licencia local al departamento de licencias y construcción para obtener la correspondiente licencia para construir con nuestros materiales y productos y cumplir con todos los requerimientos para construir en su localidad con nuestros materiales.